

In Extenso

Tourisme, Culture & Hôtellerie

Les Tendances de l'Hôtellerie



2021 : UNMUTE ?



Béatrice GUEDJ



Head of Research and
Innovation

**Swiss Life Asset
Managers France**

ENVIRONNEMENT
ÉCONOMIQUE MONDIAL

SwissLife 
Asset Managers

Remarques Préliminaires

Allocation d'Actifs

- Performances de LT
- Homothétie du Choc
- Diversification clef
- Absorption des Chocs
- Horizon d'investissement clef

Analyse Structurelle

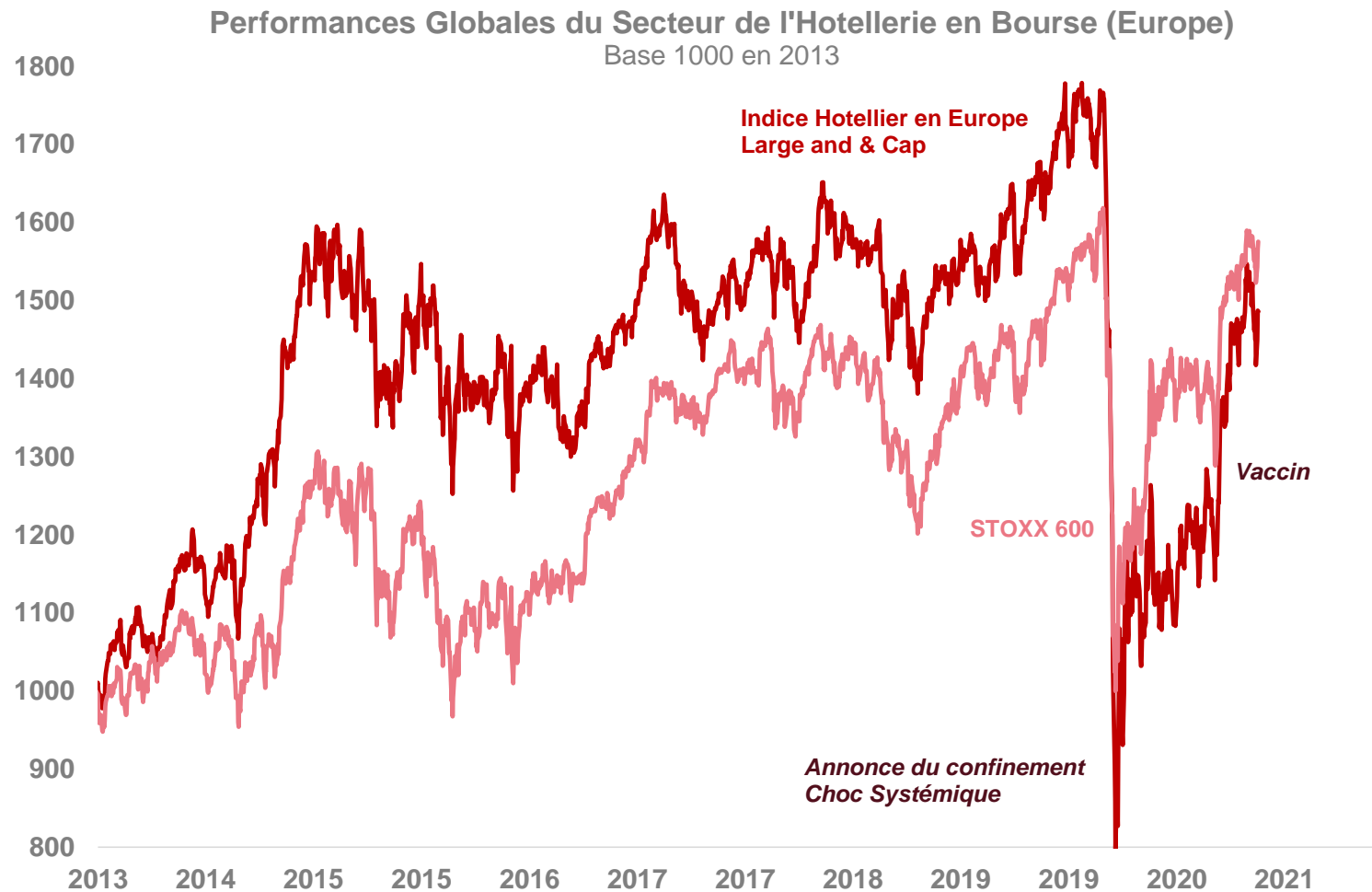
- Impact du Choc
- Hiérarchie CT versus LT
- Disparités CT versus LT
- Economie présente clef pour la stabilité des territoires
- Rôle Ecosystémique (ESG) de l'industrie

Hôtellerie "Leader"

- Usage "Universel" - *maîtrise de la volatilité*
- Modularité et Flexibilité
- Reprise "en relais"
- "Désynchronisation" des cycles pour plus de diversification par la mixité (modularité) des usages
- Sous-jacent "Augmenté" au sens pluriel

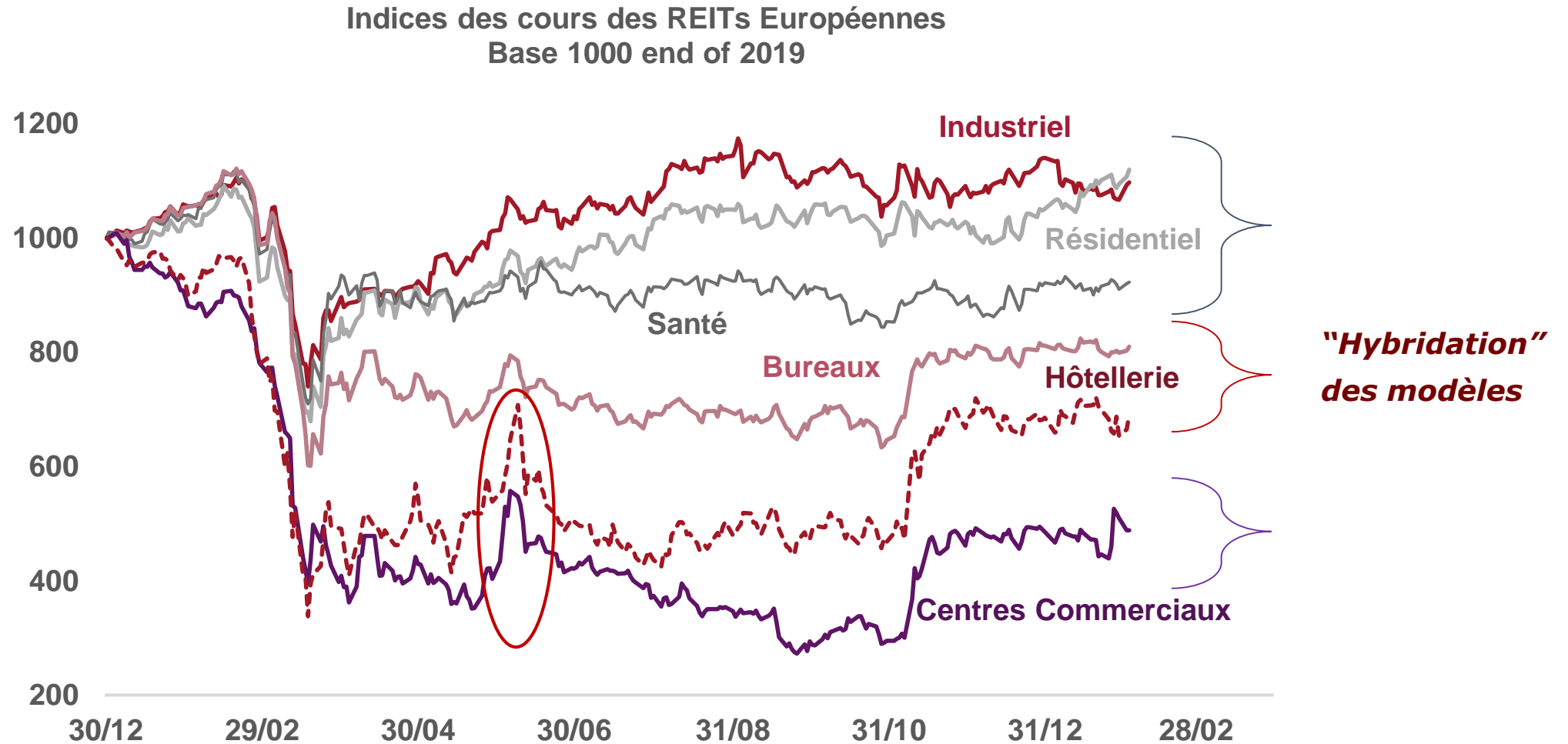
Allocations d'actifs sur long terme (Absorption des Chocs).....

Hôtellerie et ses vertus comme diversification de portefeuille – **Horizon Matters!**



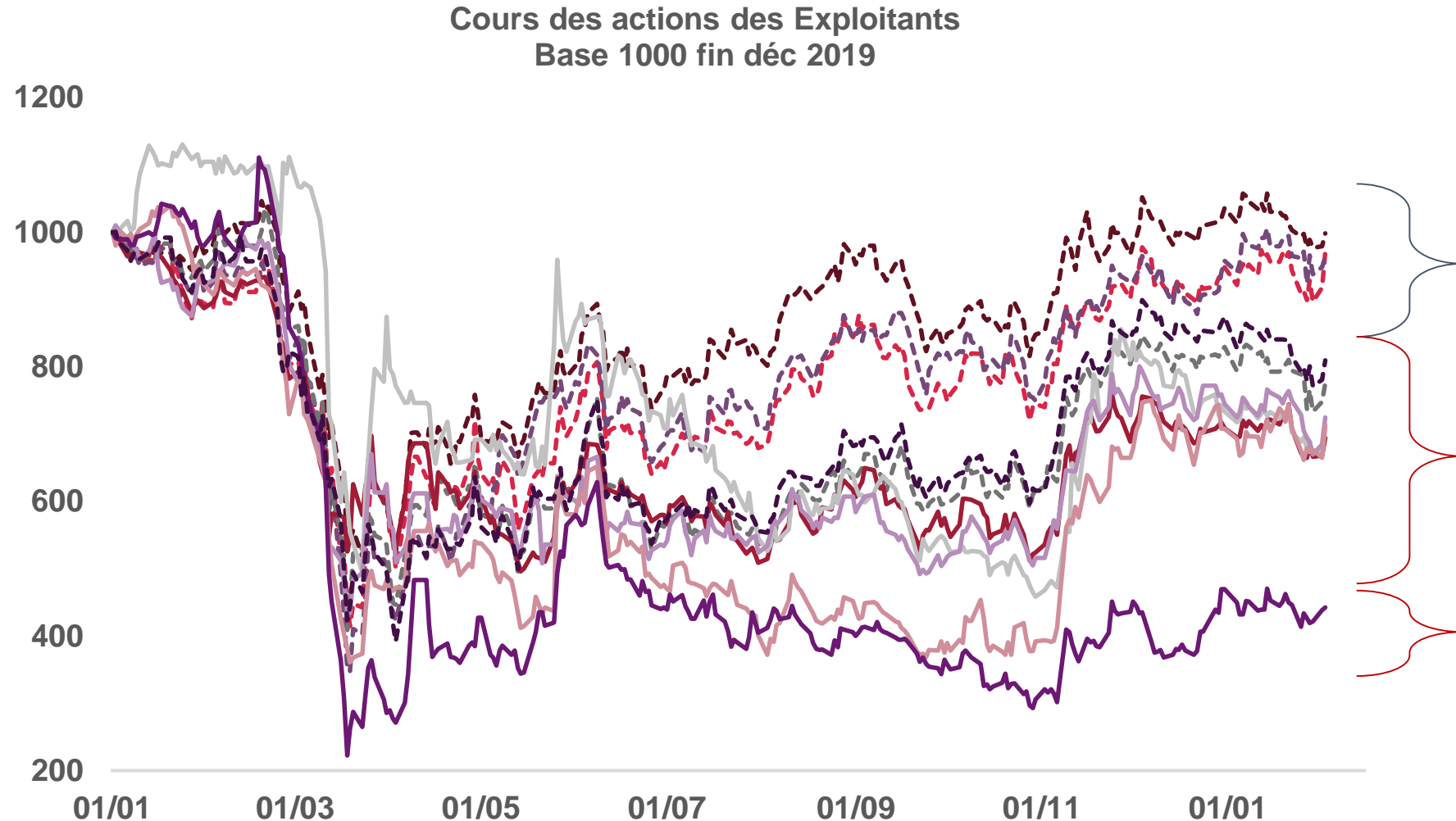
Choc "exogène" brutal – le confinement comme choc historique "Black Swan"

Rotation des portefeuilles mais "signal" fort sur l'hôtellerie (2 phases sur 1 an)



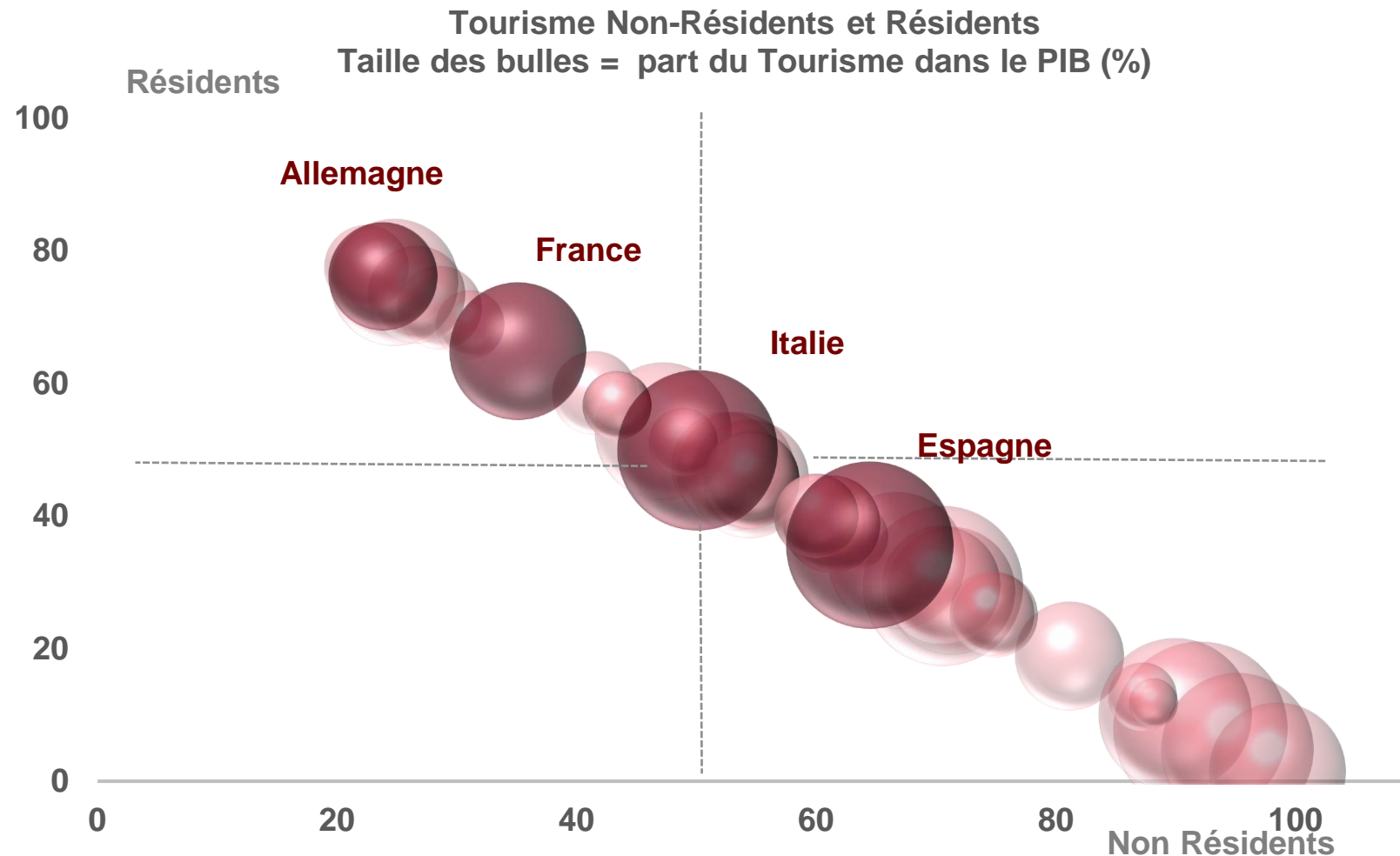
Hôtellerie dans sa pluralité des modèles: disparités des performances

Les diversifications géographique, sectorielle et typologique clefs // marchés du crédit



L'Europe, pôle de concentration de la demande et de la diversification

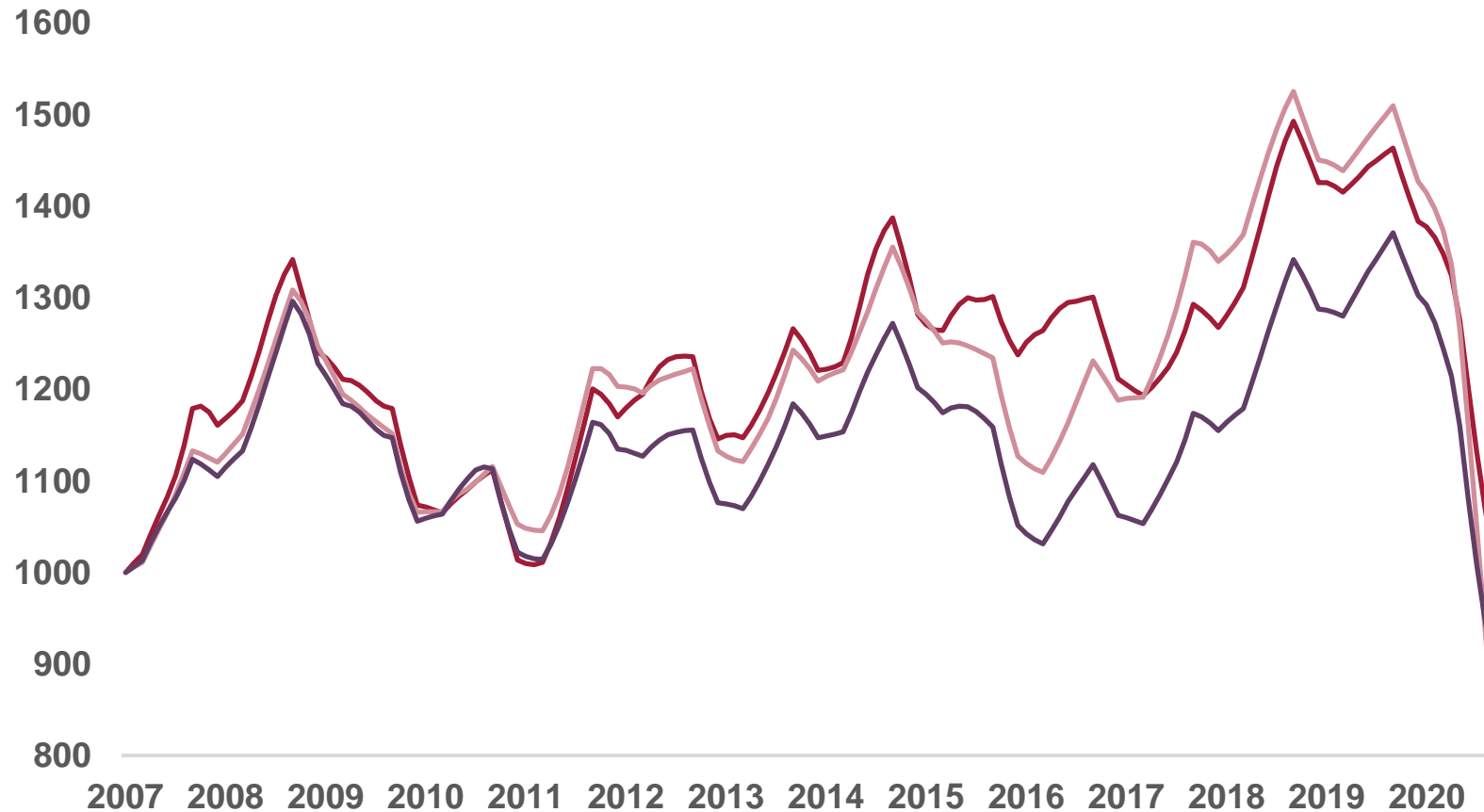
Diagnostic structurel: estimer le séquençage des reprises et optimiser les stratégies



Impact du Tourisme: moteur de l'économie présente et de l'activité

Hôtellerie: clef dans le plan de relance européen (ESG)

Balance des Paiements: Recettes liées au Tourisme des Non Résidents
Base 1000 en 2007

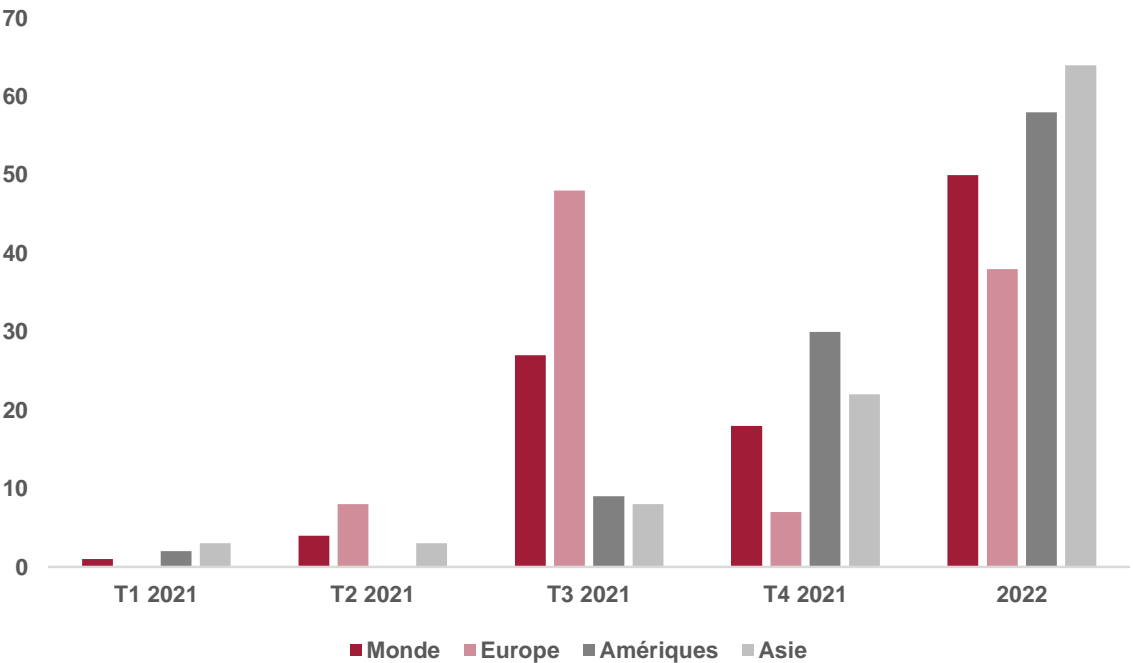


- **Implémentation de la flexibilité, modularité:** 1) en attente de reprise solide 2) pour bénéficier à plein du nouveau cycle à venir
- **Implémentation des Green Techs, Prop Techs...** pour engager un cercle vertueux, **durable et à impact**
- Pour engager l'industrie dans la transition climatique et faire de **l'hôtellerie européenne et française les modèles à suivre**

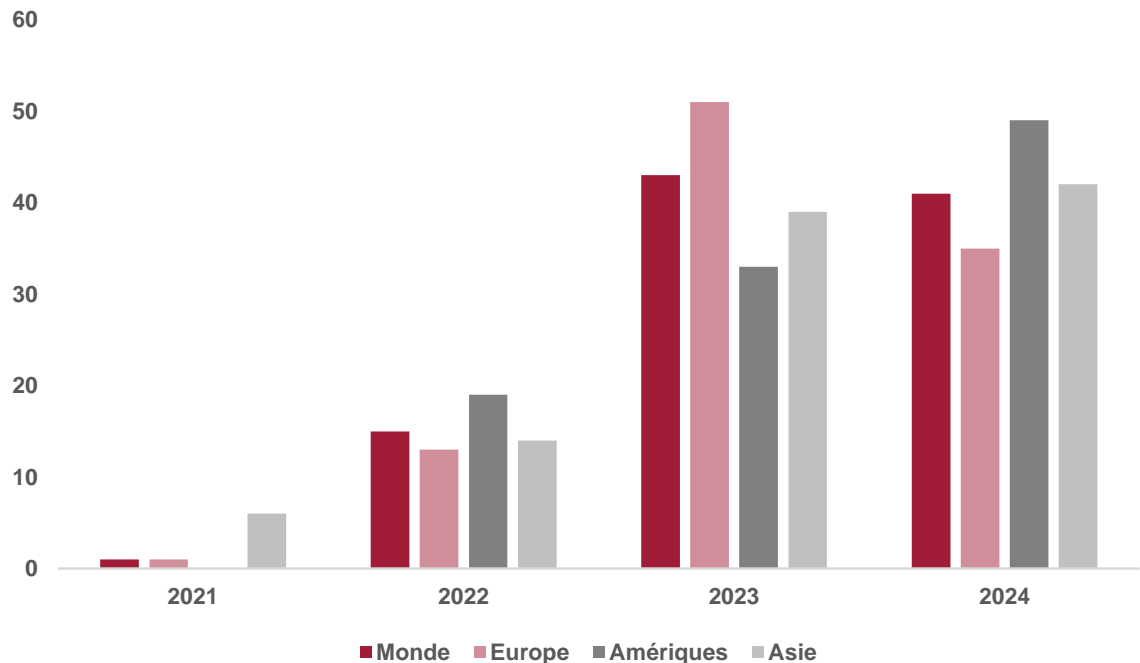
Clairvoyance de toute l'industrie: une transparence comme force

Une logique "d'équilibre coopératif" aussi en termes de "Valorisation"

Rebond du Tourisme International ?
(% des réponses)



Retour du Tourisme international au Niveau 2019 ?
(% des réponses)

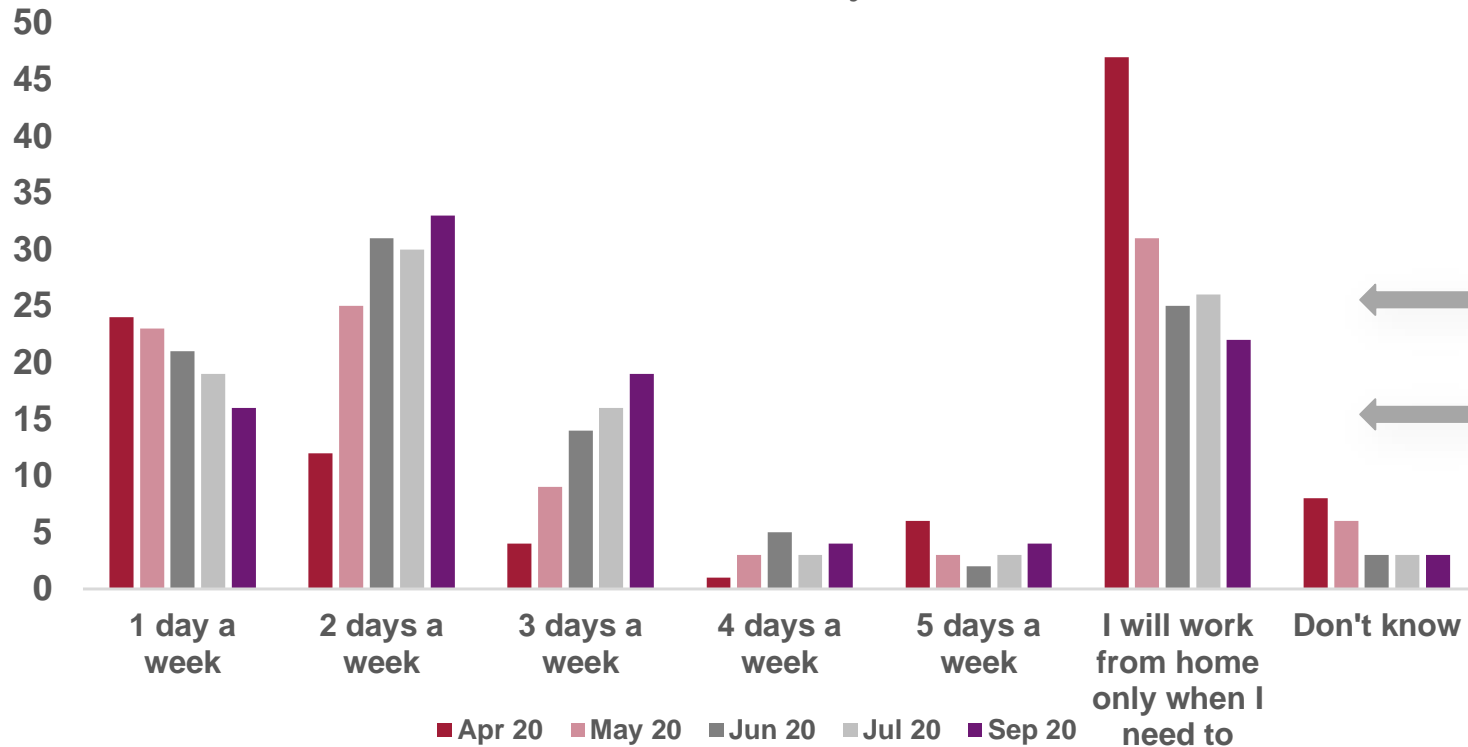


Hôtellerie: les opportunités du Télé-travail + loisir ? - d'affaires ?

Hôtel est lieu des "aménités" partagées par essence

Une fois le coronavirus passé, combien de fois par semaine aimeriez-vous rester en «Home office»

Global survey



Transformation Sociétale et Numériques se sont accélérées

Réflexions Ouvertes du "d'un séquençage gagnant"

← ❖ **Court Terme** avant la reprise de 2023 (TT)

← ❖ **Moyen Terme** avec modularité (des espaces)

❖ **Long Terme** avec Pérénnité de l'hôtellerie dans d'Allocations d'Actifs (Investissement Socialement Responsable)